

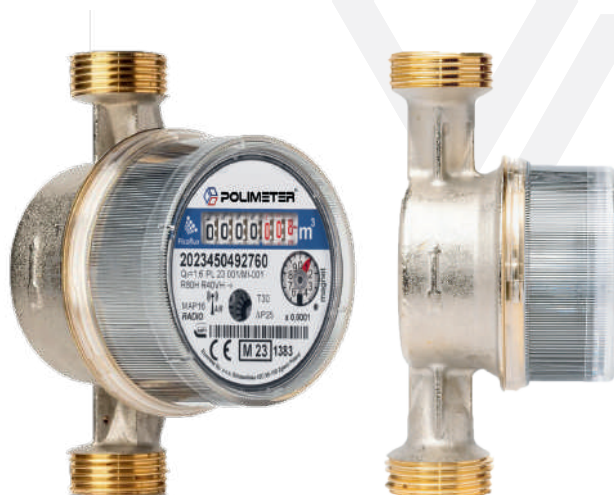
WODOMIERZ JEDNOSTRUMIENIOWY SUCHOBIEŻNY

PICOFLUX-AIR

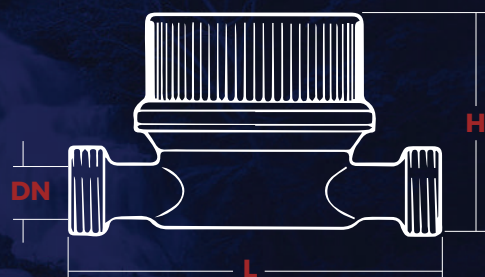
Z MODULEM RADIOWYM

Wodomierz jednostrumieniowy suchobieżny PICOFLUX-AIR

Wodomierze serii PICOFLUX jest są produktem najwyższej klasy, spełniającym aktualne wymagania rynku mieszkaniowego. Dzięki bardzo dobremu zabezpieczeniu przed wpływem pola magnetycznego, ograniczają możliwość użycia magnesu neodymowego. Cechą charakterystyczną pozwalającą odróżnić wodomierze PICOFLUX od wodomierzy innych producentów są bardzo małe wymiary całego urządzenia, co pozwala na łatwy montaż w miejscach trudno dostępnych. Wodomierze posiadają zatwierdzenie typu MID o klasie dokładności R80 oraz atest higieniczny zgodnie z którym są dopuszczone do kontaktu z wodą pitną. Wodomierze można montować zarówno w pozycji poziomej jak i pionowej. Liczydło wodomierza jest hermetyczne i odporne na zaparowanie. Elementy łożysk wykonane są z materiałów odpornych na ścieranie. Urządzenia posiadają zwiększoną odporność na twardą wodę, która może być zanieczyszczona drobinami piasku itp.



DN 15 DN 20
 H = 63 mm H = 63 mm
 L = 110 mm L = 130 mm



PODSTAWOWE DANE:

- strumień ciągły $Q_3 = 1,6 - 4,0 \text{ m}^3/\text{h}$
- zabudowa pozioma lub pionowa
- woda zimna T30, woda ciepła T30/90
- zakres wskazań liczydła: $9\,999,999\text{m}^3$
- minimalna wartość działki elementarnej: 0,05 litra
- klasa dokładności: **R80H / R40V** - standard
- zgodne z dyrektywą **MID 2014/32/UW**
- Certyfikat Badania Typu: **TCM 142/13-5009**
- Atest Higieniczny PZH: **BK/W/0212/01/2018**

PARAMETRY RADIA:

- Częstotliwość radiowa - 868 MHz
- Typ komunikacji - jednokierunkowa
- Protokół komunikacji - WM-bus
- Zabezpieczenie - AES
- Zasilanie - bateria litowa 3,6 Volt
- Żywotność baterii - > 7 lat
- Zabezpieczenie przed zewnętrznym polem magnetycznym
- Historia 12 miesięcy

DANE TECHNICZNE:

Średnica	Zakres pomiarowy	Strumień ciągły	Strumień minimalny	Strumień pośredni	Strumień przeciążeniowy	Pozycja zabudowy	Klasa temp.	Maks. ciśnienie robocze	Strata ciśnienia przy Q3	Długość zabudowy	Gwint króćca	Waga	Współczynnik zaburzenia przepływu
								MAP	ΔP				
[mm]	R'	[m ³ /h]	[l/h]	[l/h]	[m ³ /h]		[°C]	[bar]	[kPa]	[mm]	[cale]	[kg]	
15	40	2,5	63	100	3,125	H/V	T30; T30/90	10/16	25	80	G 3/4 B	0,40	U0/D0
15	80	1,6	20	32	2					110	G 3/4 B	0,45	
15	80	2,5	31,25	50	3,125					110	G 3/4 B	0,45	
20	80	4,0	50	80	5					130	G 1 B	0,55	

1) przy pozycji zabudowy H R=80, przy pozycji V R=40

Dane zamieszczone w tabeli są zgodne z normą PN-EN ISO 4064, Certyfikatem Badania Typu i dyrektywą MID 2014/32/UE

Główne zalety wodomierza PICOFLUX-AIR:

- ✓ wysoka jakość zastosowanych materiałów
- ✓ stabilne parametry metrologiczne w czasie eksploatacji
- ✓ skuteczne zabezpieczenia przed próbami manipulacji
- ✓ pierścień ANTYMAGNETYCZNY
- ✓ bardzo niski próg rozruchu,
- ✓ gładkie dno komory pomiarowej zabezpieczające przed osadzeniem zanieczyszczeń
- ✓ wysoka czułość na rejestrację przecieków i małych poborów wody, możliwość obserwacji prognozy rozruchu
- ✓ liczydło bębnowe hermetyczne i odporne na zaparowanie
- ✓ łatwość odczytu wskazań poprzez możliwość obrotu liczydła o 360°
- ✓ unikalne rozwiązania konstrukcyjne łożysk wirnika gwarantujące wysoką trwałość wodomierza
- ✓ niewielki rozmiar umożliwiający montaż w trudno dostępnych miejscach